



Ricominciamo la scuola in sicurezza

Modalità e comportamenti
La scuola che troverete



Sicurezza e collaborazione

La scuola ha messo in campo tutte le misure per il rientro in sicurezza.

La collaborazione di tutti è indispensabile per ridurre al minimo la percentuale di rischio.

Il rischio zero non esiste.



Norme Comuni

Nel rispetto della salute della comunità è necessario:

- rimanere al proprio domicilio in presenza di temperatura oltre i 37,5 ° o altri sintomi simil-influenzali;
- essere allontanati dal gruppo classe (isolamento in infermeria Covid) nel caso i sintomi influenzali/temperatura oltre i 37,5 si presentino dopo l'ingresso nei locali scolastici.

Perchè assicurarsi a casa che il proprio figlio stia bene?

Buon senso: se sta poco bene conviene evitare di portarlo a scuola e poi essere chiamati poco dopo per riportarlo a casa

Senso civico: la sicurezza della Comunità scolastica dipende dal comportamento di ciascuno.

Evitare assembramenti: provare a tutti gli alunni la temperatura congestionerebbe i flussi di ingresso.

Misure di sistema indispensabili

- Distanziamento statico nella configurazione del layout delle aule e nella zona interattiva tra la cattedra ed il banco più prossimo ad essa.
- **Uso della mascherina** (fatte salve le dovute eccezioni es. attività fisica, pausa pasto, situazioni specifiche per allievi disabili ecc.)
in tutte le situazioni di movimento e in generale quando non sia possibile garantire il distanziamento.
- Ricambi d'aria costanti.
- Indicazioni (con opportuna segnaletica) per l'ordinata regolamentazione degli ingressi e delle uscite utilizzando accessi aggiuntivi e differenziati rispetto a quelli ordinari.
- Indicazioni (con opportuna segnaletica) del corretto lavaggio delle mani.
- Dotazione di dispenser davanti alla porta di ciascuna classe.



Quale mascherina si può utilizzare?

Bisogna utilizzare la mascherina chirurgica.

Per le prime settimane saranno le famiglie a fornirla.

In seguito verranno fornite ai ragazzi le mascherine della Protezione Civile.

Ingresso personale esterno

Le famiglie che debbano accedere all'istituto dovranno **attendere in portineria** che sia loro autorizzato l'accesso.

Si accede in segreteria solo previo appuntamento telefonico.

Per evitare assembramenti e garantire la sicurezza i ricevimenti dei genitori si svolgeranno a distanza tramite Meet.

Comportamento degli alunni



- mantenere la mascherina durante gli spostamenti;
- non spostare banchi, ma mantenerli nella posizione prefissata;
- spostarsi mantenendo la destra sui corridoi;
- approfittare delle pause per lavarsi e disinfettarsi le mani;
- rispettare le norme di ingresso ed uscita
- evitare assembramenti;
- non condividere con compagni o docenti i libri e il materiale scolastico personale (ad esempio non passarsi il dizionario, la calcolatrice, le squadre...

Comportamento docenti

- controllare accesso e uscita degli studenti
- vigilare sul rispetto delle norme igienico sanitario
- mantenere sempre la mascherina durante gli spostamenti;
- non spostare banchi, ma mantenerli nella posizione prefissata;
- portare sempre con sè il proprio materiale, non lasciare nulla nelle aule.

Pulizia ed igienizzazione



L'Istituto assicura la pulizia giornaliera e periodica dei locali, degli ambienti, delle postazioni di lavoro e delle aree comuni.

Nel caso di presenza di una persona con COVID-19 all'interno dei locali si procede alla pulizia e sanificazione secondo le disposizioni del Ministero della Salute nonché alla loro ventilazione.

In ogni ingresso e in ogni locale è reperibile la soluzione igienizzante, nei bagni è stata collocata la cartellonistica delle corrette modalità di lavaggio delle mani.

Consigliamo ad ogni alunno di avere nello zaino il proprio sanitizer.

Protocollo in caso di febbre o sintomi febbrili a scuola

In caso di febbre o sintomi febbrili lievi di un alunno viene immediatamente avvisato il referente scolastico Covid-19.

Vengono quindi contattati i genitori.

L'alunno deve essere isolato in un'area dedicata dell'istituto, e assistito da un adulto (con la mascherina chirurgica) che provvederà a misurare la temperatura corporea mediante termometri che non prevedano il contatto.

L'alunno dovrà indossare la mascherina.

I genitori devono chiamare il pediatra o il medico di famiglia. Sarà lui, dopo avere valutato la situazione, a stabilire se è necessario contattare il Dipartimento di Prevenzione per prenotare il tampone.

E' pertanto indispensabili che le famiglie forniscano alla scuola contatti validi e raggiungibili in caso di emergenza.



Cosa fare se uno studente è positivo?

In caso di richiesta del medico il Dipartimento di Prevenzione provvede all'esecuzione del test diagnostico. **In caso di positività si notifica il caso e sia avviano la ricerca dei contatti e le azioni di sanificazione.**

Sarà il dipartimento distrettuale della Salute a valutare se prescrivere la quarantena a tutti gli studenti della stessa classe e agli eventuali operatori scolastici esposti.

Per il rientro in comunità sarà necessario attendere la guarigione clinica.



Referenti scolastici per COVID-19

Castellarano Camellini Manuela

camellinimanuela@iccastellarano.istruzioneer.it

Roteglia Cabassi Roberto

cabassiroberto@iccastellarano.istruzioneer.it



Orario di funzionamento

Gli orari di funzionamento **rimangono invariati**.

Per evitare assembramenti in entrambi i plessi ci saranno tre campanelle d'entrata e due di uscita.

Sul sito d'Istituto verranno pubblicate le planimetrie della scuola con gli orari e gli accessi delle diverse classi.

Importantissimo rispettare gli orari di ingresso.

Ci saranno due intervalli di 10 minuti: uno **statico** e uno **dinamico**.



Registro elettronico

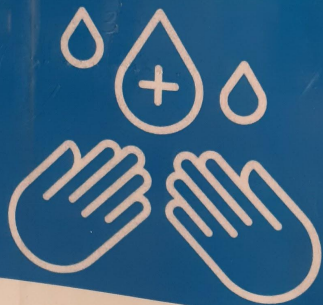
Tutti gli avvisi e le informazioni saranno messe sul registro. Genitori ed alunni avranno diversi account : è importante che i genitori non facciano utilizzare ai figli il loro account di accesso al registro perchè tramite il proprio account dovranno dare la spunta di lettura ad avvisi e circolari.



La scuola secondaria di Castellarano

- Tre nuove aule ricavate dall'Aula Magna
- Nuove porte per 3 aule del piano terra
- Distanziamento in tutte le classi con fermi fissati al pavimento per mantenere la posizione
- Armadietto personale per ogni alunno
- Dispenser davanti ad ogni classe

**SI RACCOMANDA DI
IGIENIZZARE LE MANI
PRIMA DI ACCEDERE AI
LOCALI SCOLASTICI**





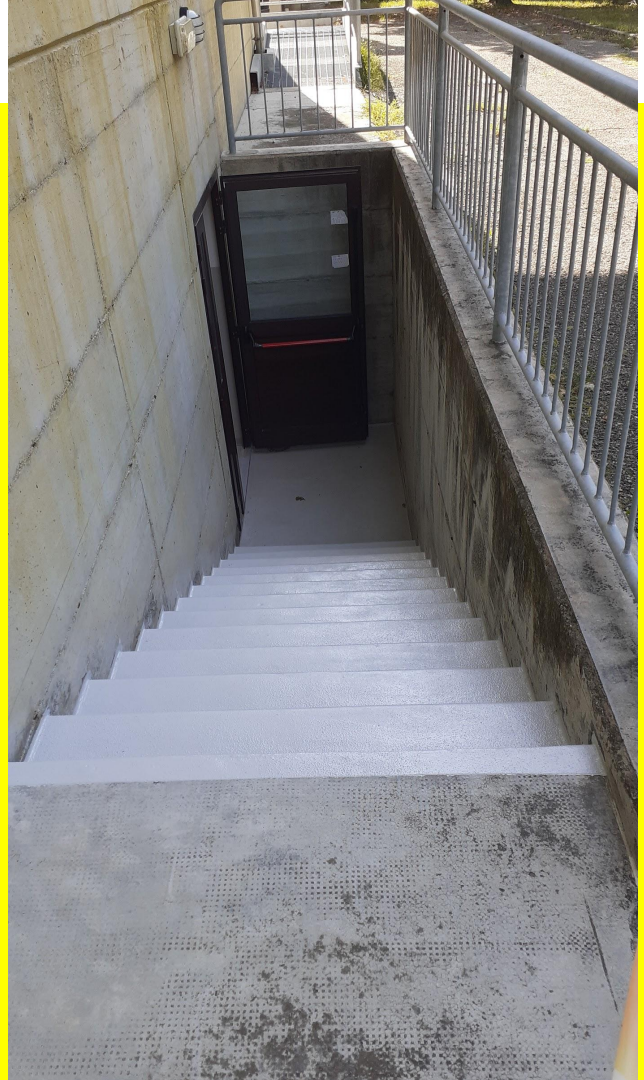




La scuola secondaria di Roteglia

- Due nuove aule ricavate al piano seminterrato con ingresso indipendente
- Distanziamento in tutte le classi con fermi fissati al pavimento per mantenere la posizione
- Armadietto personale per ogni alunno
- Dispenser davanti ad ogni classe
- Rifacimento della resina delle scale di accesso alle nuove aule
- rifacimento bagni seminterrato





Formazione, collaborazione e senso civico

Saranno attuate apposite iniziative di formazione ed aggiornamento per il personale e per gli studenti allo scopo di fornire la più ampia e consapevole informazione sulle misure di prevenzione sanitarie COVID.

Si ravvisa l'opportunità di ribadire l'importanza della collaborazione di tutti per mantenere la scuola un luogo sicuro.